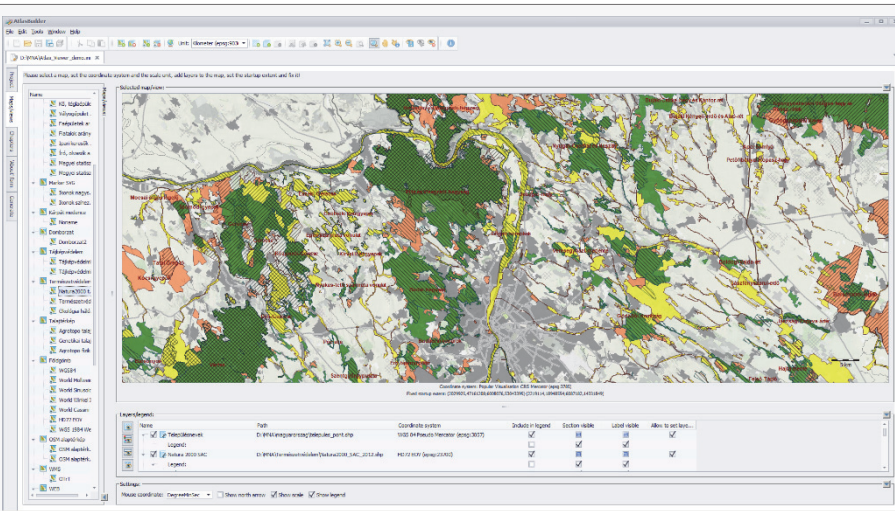
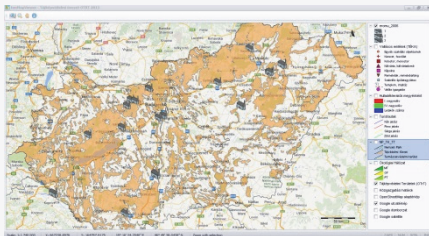


Térkép publikáló szoftver

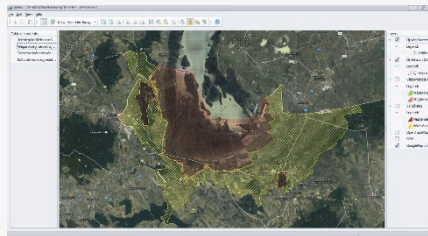
Az **AtlasBuilder™** szoftver a térinformatikai adatbázisok „offline” publikálására kifejlesztett kiváló megjelenítési, kezelési lehetőségekkel rendelkező térképpublikáló szoftver. A program kifejezetten alkalmas meglévő, különböző térinformatikai adatbázisok (raszteres, vektoros, WMS, WMTS szolgáltatások) térképi adatainak, valamint a hozzá kapcsolódó táblázatos adatoknak együttes, integrált kezelésére, megjelenítésére. A program segítségével így CD-n, DVD-n, telepítést nem igénylő térképek hozhatók létre. A nézegető program is tartalmazza az önálló térinformatikai „motort”, így a térképek használatához nem szükséges semmilyen más külső térinformatikai alkalmazás. A publikált térkép adatai az illetéktelen felhasználás elől védettek, titkosítottak. A program korlátozás nélkül terjeszthető, így kiadványokban is tetszőlegesen sokszorosítható.



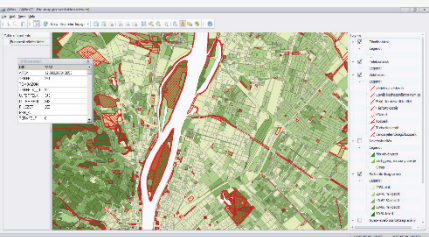
Az AtlasBuilder™ szoftver felhasználói felülete.



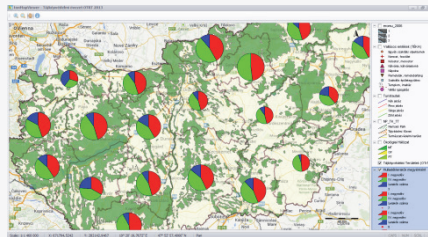
Vektoros, foltok vonalak, megjelenítése, színezése. Tetszőleges SVG szimbólumok.



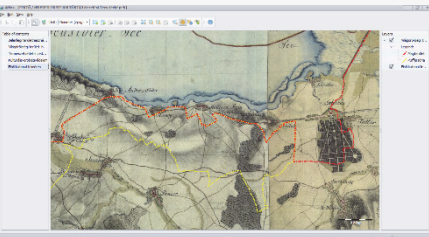
GoogleMaps, Bing, OpenStreetMap vagy tetszőleges külső WMS szolgáltatás integrálása.



Tematikus színes az adatbázis alapján, méretarányfüggő megjelenítés



Kör vagy oszlop diagramok az adatok megjelenítésére



Szkennelt térképek alaptérképként illeszthetők. Georeferált .jpg, .tif, .png, .ecw, .img, .toc, .dem, .adf fájlok is megnyithatók alaptérképként.

Az AtlasBuilder szoftver jelmagyarázati részében, az egyes rétegekre kattintva utólag is megváltoztatható a rétegek megjelenés, sorrendje, láthatósága. Az egyes térképi objektumokhoz kapcsolódó adatok külön is lekérdezhetők és az adatok alapján tematikus színezések készítésére is lehetőség van.

Térinfo Bt.

1185 Budapest, Munkács u. 7.
Mobil: +36-30-5753165
Email: atlasbuilder@terinfo.hu
Internet: terinfo.hu

■ **A szoftverfejlesztés alapfilozófiája** az volt, hogy egy olyan egyszerű térképpublikáló szoftvert jöjjön létre, ahol a térinformatikai adatok egyszerűen, biztonságosan megjeleníthetők, ugyanakkor a szoftver gazdag elemzési lehetőségekkel rendelkezzen és az elkészült alkalmazás korlátozás nélkül sokszorosítható legyen.

■ **Builder és viewer.** A megvásárolt AtlasBuilder programban összerakhatjuk, elrendezhetjük, színezhetjük térinformatikai adatainkat. Az összerakás után a térképmű beállításai elmenthetők, a térképi állományok pedig egy védett SQLite adatbázisba kerülnek. A lefordított nézegető program (Atlas) már csak az összerakott térképi állományok megtekintésére, elemzésére, alkalmas. Az adatok (térképi rétegek) ebből nem nyerhetők vissza. A CD/DVD sokszorosításkor már csak a lefordított (össze csomagolt) programot kell felmásolni a releváns térképi adatbázissal együtt.

■ **Digitális térképi adatkezelés.** A térinformatikai adatbázisok leggyakoribb megjelenítése általában a papírtérkép, a .pdf fájl vagy az online webes alkalmazás. Az AtlasBuilderben publikált adatok megtartják térinformatikai jellemzőiket (koordináta rendszer, vektoros, raszteres formátum, WMS adat, táblázatos adat kapcsolat, méretarány stb.), emiatt a térinformatikában megszokott módon elemezhetők, (szabadon nagyíthatók, kicsinyíthetők, lekérdezhetők). A szoftver alkalmas „on-the-fly” módon akár különböző koordináta rendszerek közötti transzformálásra is, így a különböző forrásból származó adatok is koordinátahelyesen megjeleníthetők.

■ **Tetszőleges számban sokszorosítható.** A szoftver nézegető része nem tartalmaz u.n. „royalty” díjat, így az elkészült alkalmazás szabadon korlátozás nélkül terjeszthető. A szoftver így kiválóan alkalmas nagy számban sokszorosításra kerülő digitális térképek jogszerű publikálására.

■ **Nem szükséges telepíteni.** A szoftverben minden komponens megtalálható ami a futtatáshoz kell, így akár CD/DVD-ről vagy pen drive-ról, telepítés nélkül azonnal használható.

■ **Védett adatbázisok.** A szoftver képes natív módon megnyitni a leggyakoribb vektoros és raszteres GIS és CAD formátumokat (ArcGIS .shp, MapInfo .tab, AutoCAD .dxf, .dwg, ERDAS Imagine .img, .ecw, geotiff, .dem, .gml, .dlg, TIGER, GeoJSON, stb.). A Builderben történő szerkesztés után az adatokat védett SQLite geoadatbázisban tárolja a szoftver.

■ **Adatbázisok kapcsolása, megjelenítése, elemzése.** A térinformatikai adatbázisban az egyes grafikus objektumokhoz adatok, adattáblák is kapcsolódnak, amelyet egyszerűen lekérdezhetők az objektumra történő kattintással. Az objektumokhoz leírások, linkek, is kapcsolhatók. Az adatbázis alapján egyszerű lekérdezések készíthetők.

■ **WMS térképek, külső adatok integrálása.** A térképnézegetőben Internet kapcsolat esetében alaptérképként megjeleníthetők a különböző ingyenes és fizetős WMS és WMTS térképszolgáltatások (OpenStreetMap, Bing, GoogleMap, stb.)

■ **A nézegetőben lehetőség van saját külső rétegek utólagos rányitására** a nézegetőben is (.shp, .tab, .dwg stb.).

■ **Tetszőleges megjelenítési beállítások.** A felhasználói felület (színek, stílusok, nyelv, program címe, info ablak tartalma az Editor menüben testre szabható.

■ **Változatos grafika.** A térinformatikai adatok (vektoros poligonok, vonalak, pontok) tetszőlegesen színezve (transzparens, sraffozás, kitöltött színezés) jeleníthetők meg. Az objektumok még a nézegetőben is tematikusan színezhetők.

■ **Egyszerű használat.** A publikálásra kerülő program használata nem igényel semmilyen térinformatikai ismereteket.